



Objektdaten

Fertigstellung: 2015 Gebäude: Bestehendes Gebäude mit 4 angemieteten Etagen für Büroräume, Tonstudio und ArtLab.

Davon wurde das ArtLab mit ca.: BRI: 1.220m³, BGF: 316 m² HNF: 265m² Kosten Elektro- und Medientechnik: 0,5 Mio € netto

Projektziel:

Forschungseinrichtungen leben mit stets sich ändernden Forschungszielen. Das Erforschen von Mimik und Gestik, Ton und Klang erfordert anspruchsvolle Räume (ArtLab) zur Aufzeichnung von Bild und Ton. Neben der kompletten Studiotechnik und der Versorgungstechnik wurde ein Lichtsystem entwickelt, mit dem das Studio Erlebnis wird.

Dafür ist eine neue Energieversorgung mit ertüchtigter Struktur zu errichten.

Anlagengruppe 4

Die Energieversorgung des Institutes (1kV) wurde erweitert.

Potentialausgleich mit Zentralem Erdungspunkt (ZEP)

Lichttechnik mit besonderen Anforderungen zur Videoaufzeichnung und Bilderkennung, je nach Veranstaltung (Rockkonzert, Vortrag, Kammermusik, etc.)

Bühnenbeleuchtung

Erweiterung der Sicherheitsbeleuchtung

Anlagengruppe 5

Erweiterung der vorhandenen Brandmeldeanlage

Anbindung an das im Mietgebäude vorhandene Lan-Netz und Errichten eines autarken Netzes für die Forschungseinrichtung ArtLab

Sprechanlage

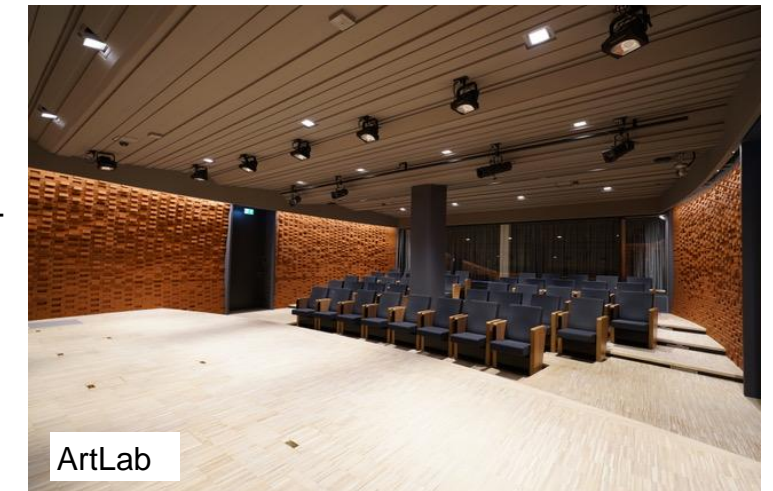
IT/TK mit Access Points

Medientechnik

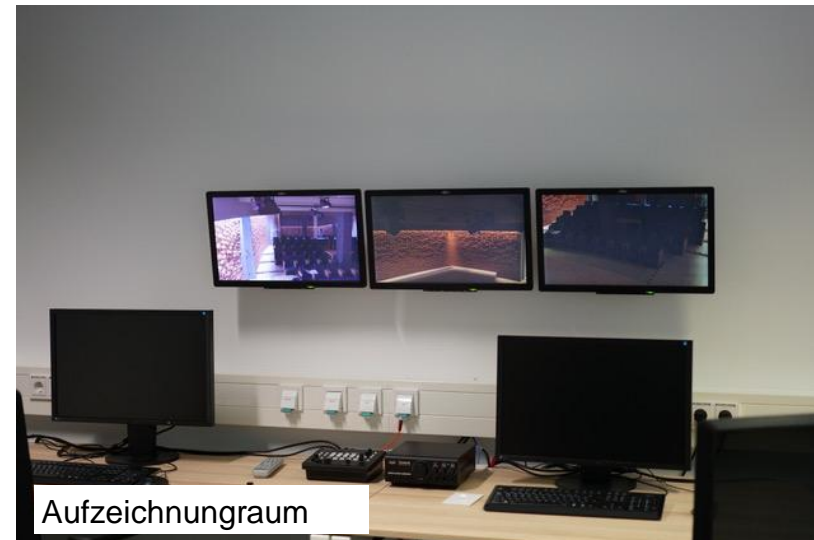
Videotechnik

Sonstiges

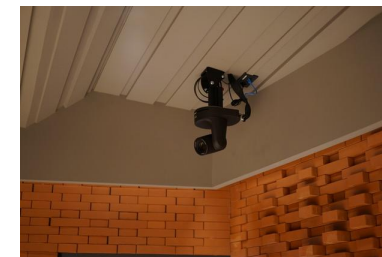
Planung nach CAFM-Standard.



ArtLab



Aufzeichnungsraum



Tonstudio



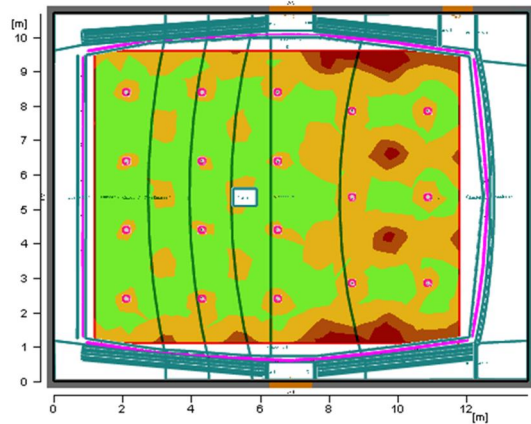
Beleuchtungssimulation



Realisierung Ohne Allgemeinbeleuchtung



Realisierung mit Allgemeinbeleuchtung



Entwicklung eines Lichtsystems mit dem das Studio zum Erlebnis wird. Das spezielle computerberechnete und gefertigte Akustik- Wandsystem wird mit strengem, absolut blendfreiem Streiflicht belebt. Licht- / Schatteneffekte verändern sich mit jedem Blickwinkel. Deckenlicht mit weicher Verteilung

Materialien:

Homogenes LED Streiflicht in stabilen, richtbaren Trageschienen mit asymmetrischen Linsen, Lichtfarbe 3000K

Dimmbar mit Pulsweitenmodulation > 2000Hz zur Vermeidung von Störungen der Bildaufzeichnung

Weichzeichnendes Allgemeinlicht an der Decke , schwenkbar

Schwenkbare Lichteinsätze zum Ausgleich der akustik-Formen der Decke

Flache Decken-Einbaulösung mit möglichst geringem Aufwand zur akustischen Abdichtung der Decke zum Gebäude

